

Bu nottaki konu başlıkları:

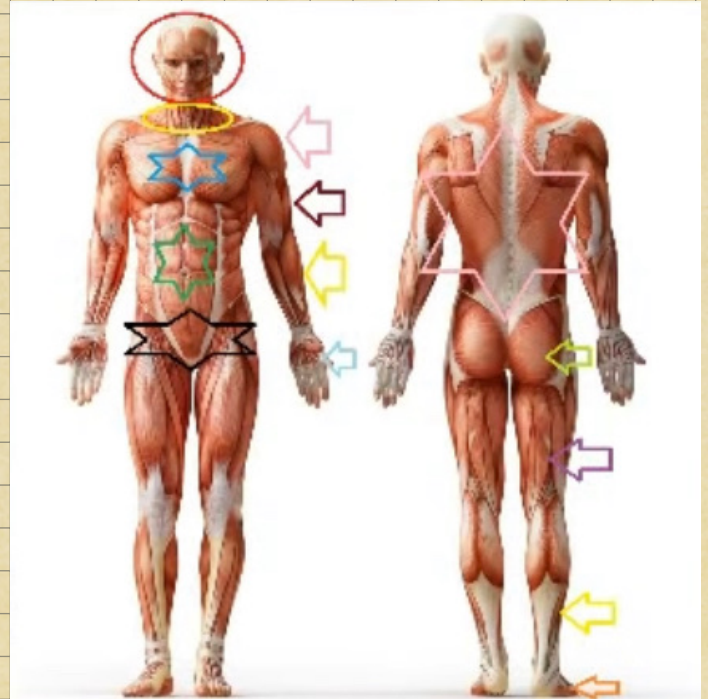
Anatomik Pozisyon, Vücutun Bölümleri, Hareket ile İlgili Terimler
Eksen ve Düzlemler.

Anatomik Pozisyon:



İnsan Vücutunun Bölümleri:

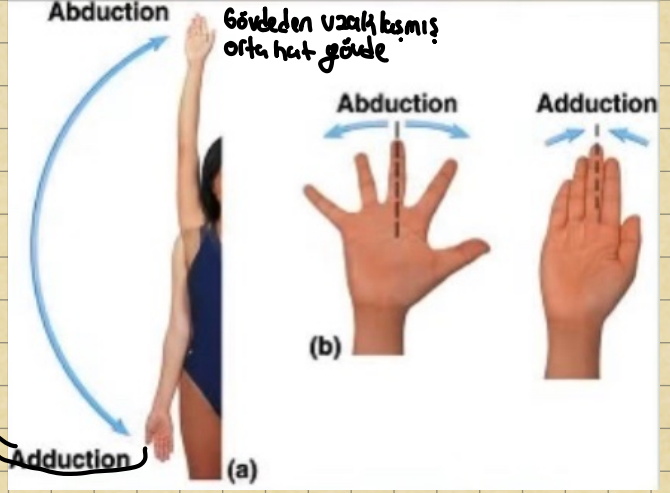
- 1) Caput (Baş)
- 2) Collum / Cervix (Boyun)
- 3) Truncus (Gövde) *Tüm yıldızlar*
 - a) Thorax (Göğüs) b) Abdomen (Karın)
 - c) Pelvis (Legen) d) Dorsum (Sirt)
- 4) Ekstremitas Superior (üst Ekstremitate)
 - a) Omos (Omuz) b) Brachium (Kol)
 - c) Antebrachium (ön Kol) d) Manus (El)
- 5) Ekstremitas inferior (Alt Ekstremitate)
 - a) Gluteus (Kalça) b) Femur (Uyluk)
 - c) Crus (Bacak) d) Pes (Ayak)



Hareket Bildiren Terimler:

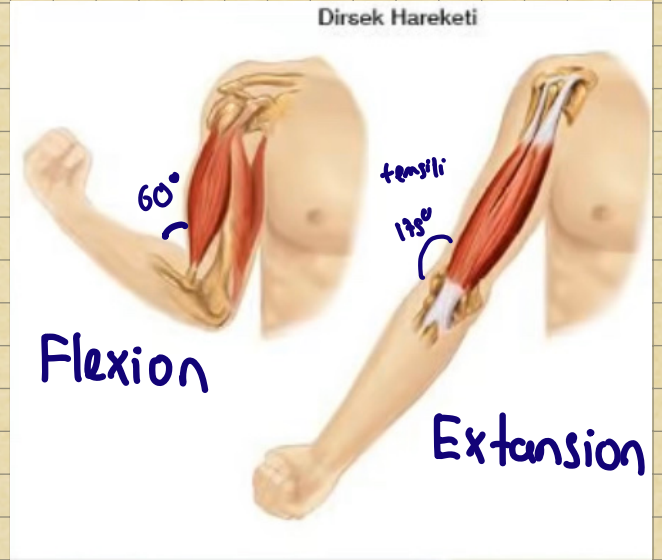
- **Abduction**: Orta hattan uzaklaşma.
- **Adduction**: Orta hatta yaklaşma.

orta hat
vücut



- **Flexion**: Bükme. Eklem hareket açıklığının küçülmesi.

- **Extansion**: Gerilme. Eklem hareket açıklığının büyümesi.

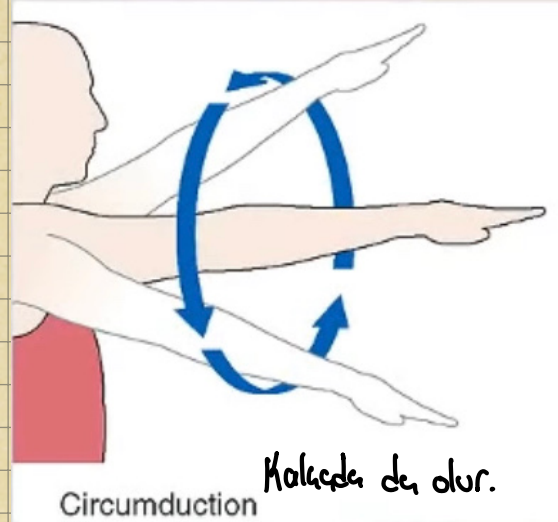


- **Circumduction**: Dairesel harekettir.

abd + add + flex + eks toplamı

Yuvarlak oluşturma

çember çizme



Kalçada da olur.

Rotasyon: Bir uzvun çevresi boyunca dönmesi!

İç rotasyon / Dış rotasyon

Ön Kol
(El Bileği)

Pronasyon

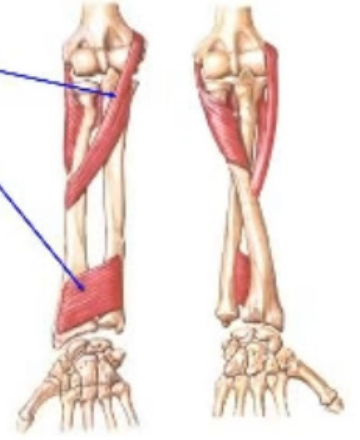
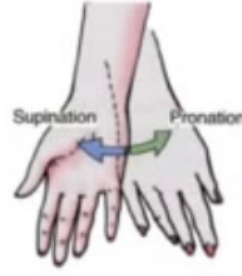
Elinin dışına
Su koyamazsın

Supinasyon

avuç içine su koyarsın
"Supinasyon"

Elin pronasyonu

- m.pronator teres
- m.pronator quadratus



Inversion: Ayak tabanının içe dönmesi.

Eversion: Ayak tabanının dışa dönmesi.



Yön Bildiren Terimler:

Süperler üsttedir.

Superior (sup.) → **üst** \cong cranialis (cran.)

Inferior (inf.) → **alt** \cong caudalis (caud.)

Anterior (ant.) → **ön** \cong ventralis (vent.)

ön

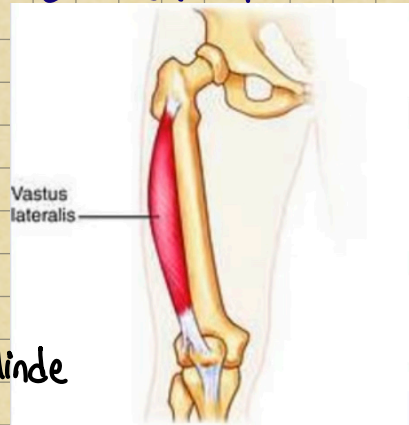
Posterior (post.) → **arka** \cong dorsalis (dor.)

Medius → **ortada olan**

Medialis → **iç yan**

Lateralis → **dış yan**

Femurun laterelinde



Proximalis → Yakın

distalis → Uzak

internus → iç

externus → Dış

superficialis → Yüzeysel

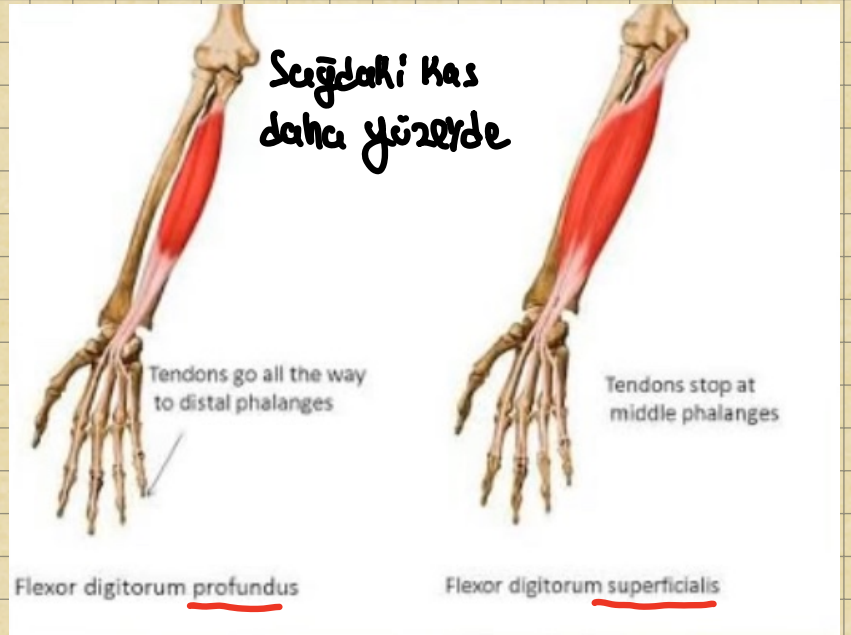
Profundus → derin

centralis → merkezi

peripheralis → çevresel

dexter → Sağ

sinister → Sol



Anatomik Eksenler

Axis Verticalis: Tepeden ayağa inen eksenidir.

"Vertebra: omur" dan
elc

Rotasyon hareketi yapılır.

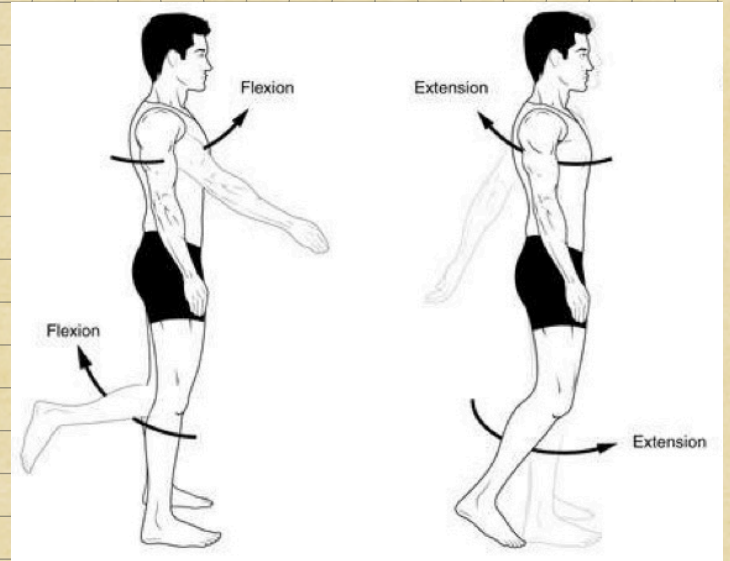
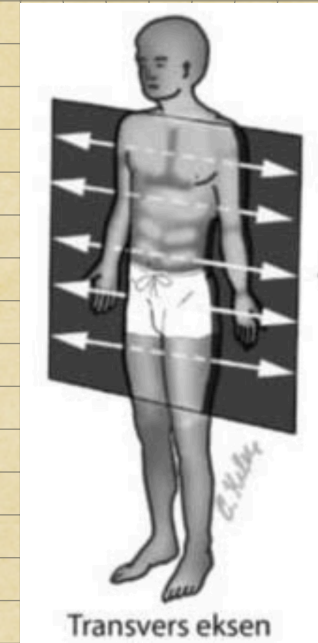


transit, sağdan sol

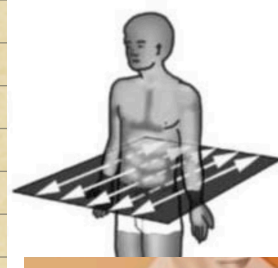
Axis Transversalis: Vücutun sağından soluna

veya solundan sağına geçen eksen

flexiyon-ekstansiyon hareketleri yapılabilir.



Axis Sagittalis: Önden arkaya veya arkadan öne uzanan eksen



Abduction-adduction hareketleri yapılabilir.



Anatomik Düzlemler

Planum Sagittale: Vücudun herhangi bir yerinden önden arkaya veya arkadan öne doğru keserek gövdeyi iki parçaya ayırır. (Sağ ve Sol olmak üzere)

Bu düzlemde **flexiyon** ve **ekstansiyon** hareketleri olur.



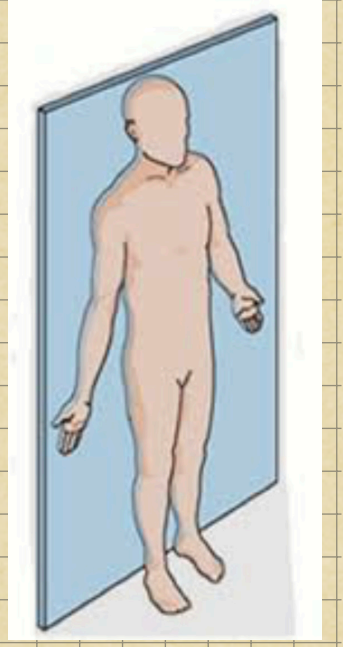
Planum Sagittale

Planum Frontale (Coronale): Yukarıdan aşağıya uzanarak vücudu ön ve arka olmak üzere iki kısma ayırır.

Bu düzlemde **abduksiyon** ve **adduksiyon** hareketleri olur.

Coronci: Tc4

Planum Frontale:



Planum Transversum (Horizontale):

Vücutu üst ve alt parçalara ayırır.

Rotasyon hareketi yapılabilir.

